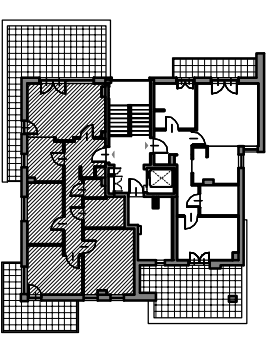
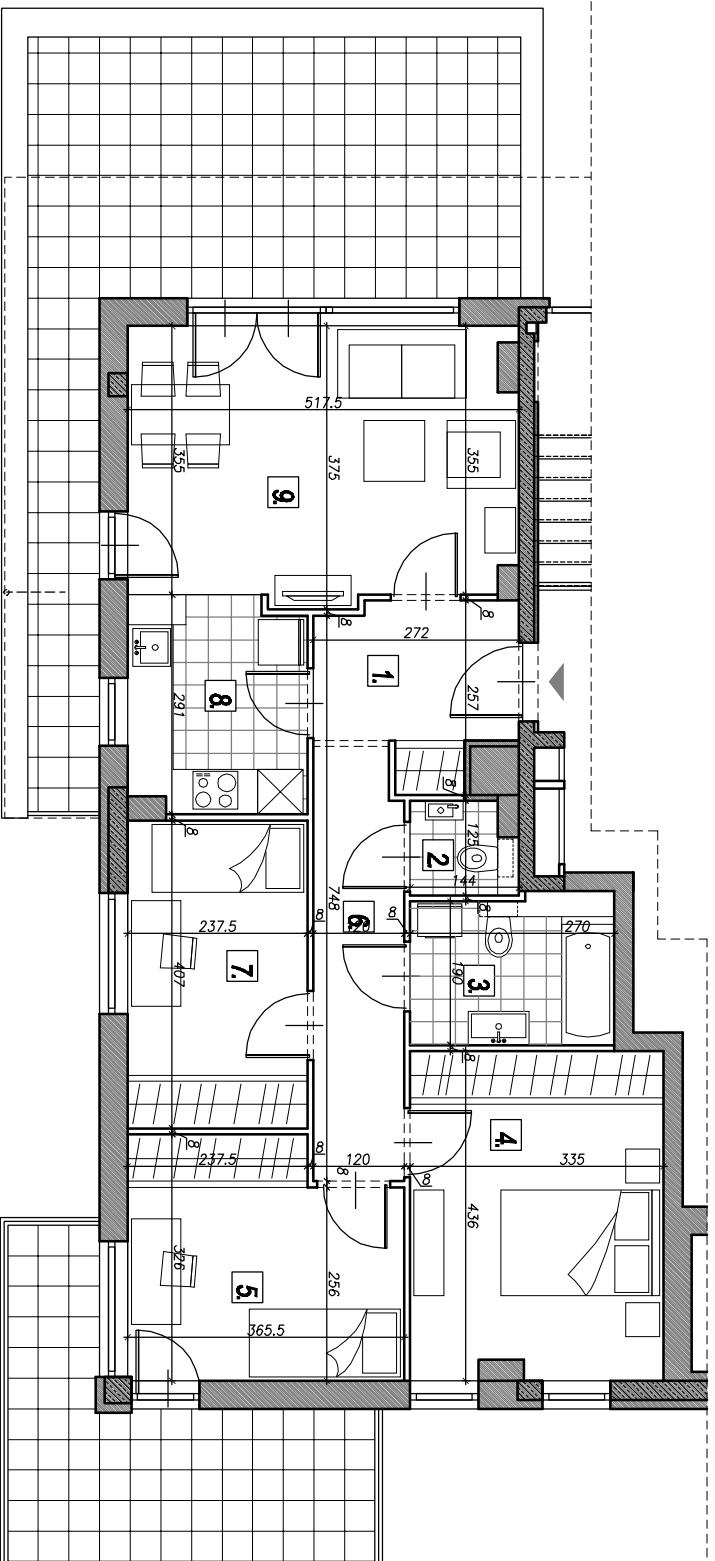


# HETMAŃSKA - BUDYNEK WIELORODZINNY

catalog mieszkań 1:100



**MIESZKANIE NR. 13.**

**piętro: III**

**typ mieszkania: 4 P+K**  
**powierzchnia lokalu: 81,11 m<sup>2</sup>**  
**powierzchnia balkonu 1: 28,93 m<sup>2</sup>**  
**powierzchnia balkonu 2: 12,69 m<sup>2</sup>**

- |             |                      |
|-------------|----------------------|
| 1. hol      | 5,56 m <sup>2</sup>  |
| 2. WC       | 1,67 m <sup>2</sup>  |
| 3. łazienka | 5,29 m <sup>2</sup>  |
| 4. pokój    | 14,44 m <sup>2</sup> |
| 5. pokój    | 11,02 m <sup>2</sup> |
| 6. hol      | 6,76 m <sup>2</sup>  |
| 7. pokój    | 9,67 m <sup>2</sup>  |
| 8. kuchnia  | 6,62 m <sup>2</sup>  |
| 9. pokój    | 18,33 m <sup>2</sup> |

- elementy stałe budynku (ściany wydzielające lokal, słupy konstrukcyjne, szachty instalacji ogólnych)

- ściany działowe demontowalne (których lokalizację można dowiedzieć  
zmiennic)



WIELORODZINNY BUDYNEK MIESZKALNY  
Warszawa, ul. Hetmańska

skala: 1:100

KATALOG MIESZKAŃ

AM STUDIO Sp. z o.o.  
al. J. Wesołygona 46 03-910 Warszawa