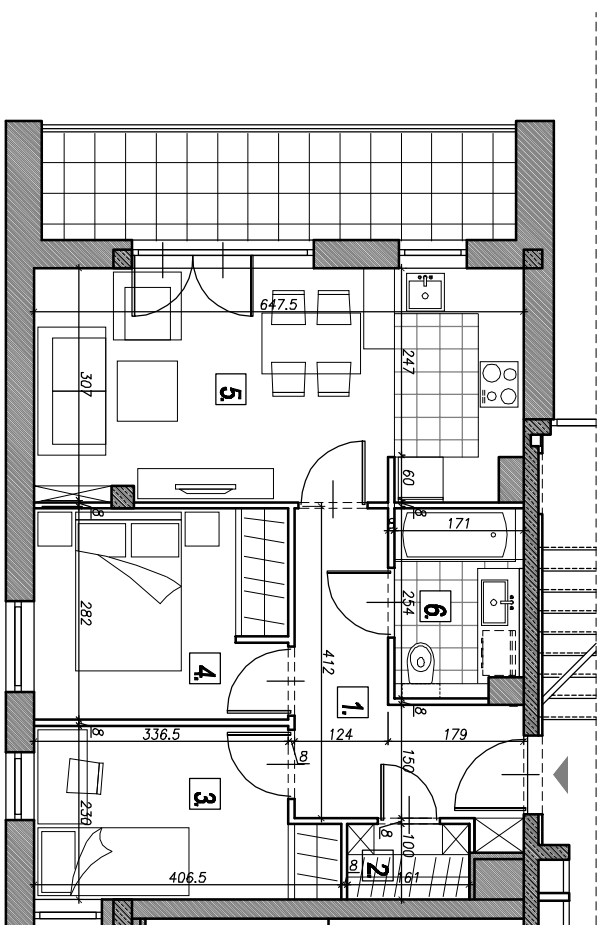
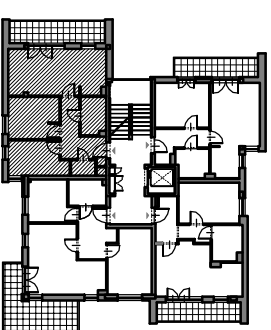


HETMAŃSKA - BUDYNEK WIELODZINIANY

catalog mieszkań 1:100



MIESZKANIE NR. 7. 11.

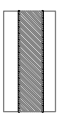
piętro: I, II

typ mieszkania: 3 P+K

powierzchnia lokalu: 52,57 m²

powierzchnia balkonu: 8,97 m²

- | | |
|------------------------------|----------------------|
| 1. hol | 8,06 m ² |
| 2. garderoba | 1,61 m ² |
| 3. pokój | 8,44 m ² |
| 4. pokój | 9,35 m ² |
| 5. pokój z aneksem kuchennym | 20,14 m ² |
| 6. łazienka | 4,17 m ² |



- elementy stałe budynku (ściany wydzielające lokal, słupy konstrukcyjne, szachty instalacji ogólnych)



- ściany działowe demontowalne (których lokalizację można dowiedzieć zmleniac)



WIELODZINIANY BUDYNEK MIESZKALNY
Warszawa, ul. Hetmańska

KATALOG MIESZKAŃ

skala: 1:100

AM STUDIO Sp. z o.o.

al. J. Wajdy 46 03-910 Warszawa